



Malerische Bildwelten

Schloss Dätzingen, Grafenau

Galerie Schlichtenmaier

GS



Paul Kleinschmidt, 1883 Bublitz/Pommern –1949 Bensheim  
Garderobe der Zirkusreiterin, 1933  
Öl auf Leinwand, 100 x 75 cm  
monogr. und dat.  
Lipps-Kant 1977, 206

Max Ackermann, Lovis Corinth, Adolf Fleischmann,  
Erich Heckel, Manfred Henninger, Karl Hubbuch,  
Wilhelm Imkamp, Ida Kerkovius, Emil Kiess,  
Alfred Lehmann, Georg Meistermann,  
Willi Müller-Hufschmid, Gabriele Münter,  
Alfred Heinrich Pellegrini, Oskar Schlemmer,  
Wilhelm Schnarrenberger, Kurt Weinhold, Fritz Winter

Einladung zur Ausstellung

**Malerische Bildwelten**

Wir freuen uns auf Ihren Besuch

am Samstag, dem 29. Januar 2005,

zwischen 10 und 16 Uhr

Erfrischungen, Kaffee und Gebäck stehen für Sie bereit

Titelbild: Kurt Weinhold  
1896 Berlin/Charlottenburg –1965 Calw  
Frau mit Grammophon, 1927  
Öl auf Leinwand, 183 x 103 cm  
Golinski 180



Erich Heckel, 1883 Döbeln/Sachsen –1970 Radolfzell  
Tanzende, 1917  
Deckfarben über Aquarell und Kohle, 52 x 37,9 cm  
sign., dat. und bet.



Max Ackermann, 1887 Berlin –1975 Unterlengenhardt  
Drei Kinder, 1924/25  
Öl auf Leinwand, 73 x 94 cm  
monogr.



Wilhelm Schnarrenberger, 1892 Buchen/Baden –1966 Karlsruhe  
Kaffeehausszene, 1952  
Öl auf Leinwand, 78 x 64 cm  
sign. und dat.



Karl Hubbuch, 1891 Karlsruhe –1979 Karlsruhe  
Afrika wird unruhig, 1961  
Öl auf Holz, 60 x 94 cm  
verso sign. und bet.



Alfred Heinrich Pellegrini, 1881 Basel –1958 Basel  
Blick auf einen Balkon, 1910  
Öl auf Karton, 27,5 x 36,4 cm  
verso monogr. und dat.  
Überwasser I 5, Leber, S. 64



Gabriele Münter, 1877 Berlin –1962 Murnau  
Heuhocken im Moor  
Öl auf Leinwand, 70,5 x 51 cm  
verso Nachlassstempel, auf dem Rahmen Ausstellungsetikett:  
Laguns beach Museum of Art/Gabriele Münter  
Exhibition Jan 10 to Feb 28, W.Nr. L45



Alfred Lehmann, 1899 Stuttgart –1979 Stuttgart  
Rast in Felsen, 1955  
Öl auf Hartfaser, 35 x 45 cm  
sign. und dat., Schlichtenmaier 227



Oskar Schlemmer, 1888 Stuttgart –1943 Baden-Baden  
Waldinneres, um 1940  
Öl auf Ölpapier, auf Pappe, 25 x 35,2 cm  
Echtheitsbestätigung Karin von Maur  
Studie für die Ausmalung des Speisesaals  
der Firma K. Martin in Offenburg





Emil Kiess, 1930 Trossingen, lebt in Hüfingen  
Peinture, 1958  
Öl auf Hartfaser, 48 x 75 cm  
verso sign. und dat.



Willi Müller-Hufschmid, 1890 Karlsruhe –1966 Karlsruhe  
Weisser Punkt, um 1955  
Tempera auf Karton, 65 x 80 cm  
verso sign. und bet.

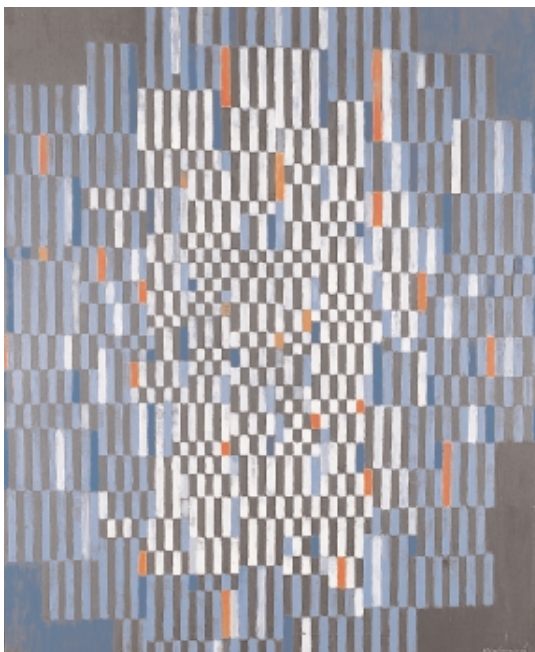




Wilhelm Imkamp, 1906 Münster/Westf. –1990 Stuttgart  
Burleske, 1951/52  
Öl auf Leinwand, 91 x 71 cm  
sign. und dat., Schönfeld-Dörrfuß 254



Georg Meistermann, 1911 Solingen –1990 Köln  
Instrumentation, 1953  
Öl auf Leinwand, 51 x 60 cm  
sign., Herold 286



Adolf Fleischmann, 1892 Esslingen – 1968 Stuttgart  
Composition # 530 (planimetrische Lehre), 1952  
Öl auf Leinwand, 100 x 83 cm  
sign., Wedewer O 329

### Galerie Schlichtenmaier oHG

Schloss Dätzingen  
71120 Grafenau  
Telefon 07033 / 413 94  
Telefax 449 23  
[www.schlichtenmaier.de](http://www.schlichtenmaier.de)

Ausstellungsdauer: 29. Januar bis 5. März 2005

Öffnungszeiten  
Dienstag bis Freitag 11 – 18.30 Uhr  
Samstag 11 – 16 Uhr und nach Vereinbarung  
Sonn- und Feiertag geschlossen